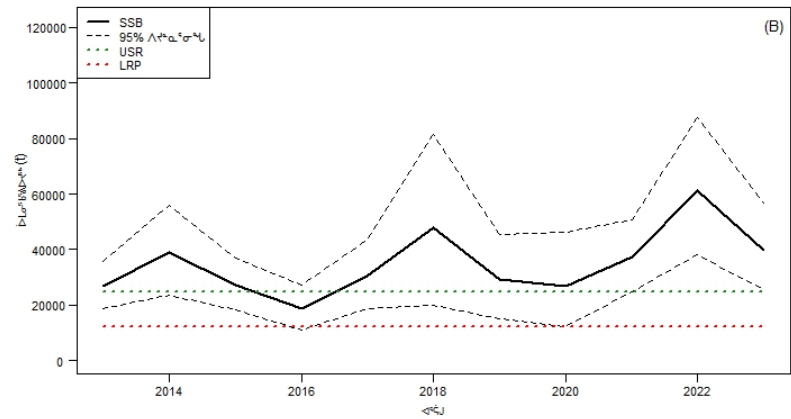
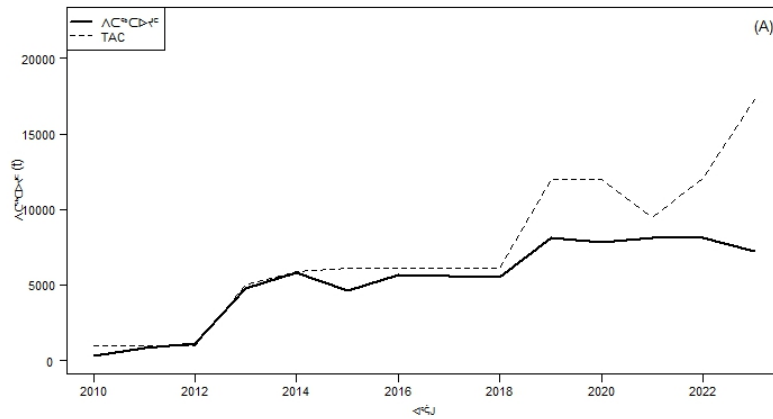


ጥንቃቄ 1. *Pandalus borealis* ስርዓት ለሥነ ምግባርና ለሥነ ጥበቃ ለሥነ ጥናት (A); ስርዓት ለሥነ ምግባርና ለሥነ ጥበቃ ለሥነ ጥናት (TAC), (B); ስርዓት ለሥነ ምግባርና ለሥነ ጥበቃ ለሥነ ጥናት (SSB) ስርዓት ለሥነ ምግባርና ለሥነ ጥበቃ ለሥነ ጥናት (LRP; 4,100 ስርዓት ለሥነ ምግባርና ለሥነ ጥበቃ ለሥነ ጥናት) ስርዓት ለሥነ ምግባርና ለሥነ ጥበቃ ለሥነ ጥናት (USR; 8,200 ስርዓት ለሥነ ምግባርና ለሥነ ጥበቃ ለሥነ ጥናት), (C); ስርዓት ለሥነ ምግባርና ለሥነ ጥበቃ ለሥነ ጥናት ስርዓት ለሥነ ምግባርና ለሥነ ጥበቃ ለሥነ ጥናት (D); ስርዓት ለሥነ ምግባርና ለሥነ ጥበቃ ለሥነ ጥናት ስርዓት ለሥነ ምግባርና ለሥነ ጥበቃ ለሥነ ጥናት.







ጥንቃቄ 3. *Pandalus montagui* የግብርና ምርመራ ማዕከል የግብርና ምርመራ ማዕከል (A; የፈጣን ለርዕይ) ለግብርና ምርመራ ማዕከል (ግብርና ምርመራ ማዕከል 24, 2024) የግብርና ምርመራ ማዕከል የግብርና ምርመራ ማዕከል (TAC), (B; የፈጣን ለርዕይ) የግብርና ምርመራ ማዕከል የግብርና ምርመራ ማዕከል (SSB) የግብርና ምርመራ ማዕከል የግብርና ምርመራ ማዕከል (LRP; 12,300 ለግብርና ምርመራ ማዕከል) የግብርና ምርመራ ማዕከል (ፈጣን ለርዕይ) የግብርና ምርመራ ማዕከል (USR; 24,600 ለግብርና ምርመራ ማዕከል), (C; የግብርና ምርመራ ማዕከል) ለግብርና ምርመራ ማዕከል ለግብርና ምርመራ ማዕከል, (D; የግብርና ምርመራ ማዕከል) ለግብርና ምርመራ ማዕከል ለግብርና ምርመራ ማዕከል.













**ᑕᓯᓂᑦ ᐃᓃᑦᑕᑦᑕᑦᑕᑦ ᐃᓃᑦᑕᑦ:**

ᑕᑦᑕᑦᑕᑦ ᐅᑦᑕᑦᑕᑦᑕᑦᑕᑦ ᓂᐃᑦᑕᑦ  
ᐱᓯᓗ ᐱᓯᓗ ᓂᑦᑕᑦ  
ᐃᓃᑦᑕᑦᑕᑦᑕᑦ ᐱᓯᓗ ᑕᑦᑕᑦᑕᑦᑕᑦᑕᑦ ᑕᑦᑕᑦ  
501 ᓂᑦᑕᑦᑕᑦᑕᑦ  
ᐃᓃᑦᑕᑦ, ᓂᑦᑕᑦ  
R3T 2N6

ᓂᑦᑕᑦᑕᑦᑕᑦ: [csas-sccs@dfo-mpo.gc.ca](mailto:csas-sccs@dfo-mpo.gc.ca)  
ᓂᑦᑕᑦᑕᑦᑕᑦ ᑕᑦᑕᑦ: [www.dfo-mpo.gc.ca/csas-sccs/](http://www.dfo-mpo.gc.ca/csas-sccs/)

ISSN 1919-3769

ISBN 978-0-660-xxxxx-x      Cat. No. Fs70-7/2024-nnnE-PDF

© ᐱᓯᓗ ᓂᑦᑕᑦᑕᑦᑕᑦᑕᑦ ᐅᓃᑦ ᓂᐃᑦᑕᑦᑕᑦᑕᑦᑕᑦ ᑕᑦᑕᑦᑕᑦᑕᑦᑕᑦ  
ᐃᓃᑦᑕᑦᑕᑦᑕᑦᑕᑦ, 2024



ᐱᓯᓗ ᓂᑦᑕᑦᑕᑦᑕᑦᑕᑦ ᑕᑦᑕᑦᑕᑦᑕᑦᑕᑦ ᑕᑦᑕᑦᑕᑦᑕᑦᑕᑦ:

ᐃᓃᑦᑕᑦᑕᑦᑕᑦᑕᑦ ᐱᓯᓗ ᐃᓃᑦᑕᑦᑕᑦᑕᑦᑕᑦ ᑕᑦᑕᑦ. 2024. ᑕᑦᑕᑦᑕᑦ ᐱᓯᓗ ᓂᑦᑕᑦᑕᑦᑕᑦᑕᑦ ᓂᐃᑦᑕᑦᑕᑦᑕᑦᑕᑦᑕᑦ ᐃᓃᑦᑕᑦᑕᑦᑕᑦᑕᑦᑕᑦ ᐅᓃᑦ, *Pandalus Borealis*, ᐱᓯᓗ ᑕᑦᑕᑦᑕᑦ ᐅᓃᑦ, *Pandalus Montagu*, ᐃᓃᑦ ᐃᓃᑦᑕᑦᑕᑦᑕᑦᑕᑦᑕᑦ, ᐃᓃᑦᑕᑦᑕᑦᑕᑦᑕᑦᑕᑦ 2024. ᐃᓃᑦᑕᑦᑕᑦᑕᑦᑕᑦ ᐱᓯᓗ ᐃᓃᑦᑕᑦᑕᑦᑕᑦᑕᑦ ᓂᐃᑦᑕᑦᑕᑦᑕᑦᑕᑦ ᐃᓃᑦᑕᑦᑕᑦᑕᑦᑕᑦᑕᑦ ᐅᓃᑦ ᐅᓃᑦᑕᑦᑕᑦᑕᑦᑕᑦᑕᑦ. 2024/016.

*Also available in English:*

*DFO. 2024. Update of Stock Status Indicators for Northern Shrimp, Pandalus Borealis, and Striped Shrimp, Pandalus Montagu, in the Western Assessment Zone, February 2024. DFO Can. Sci. Advis. Sec. Sci. Resp. 2024/016.*

*Aussi disponible en français :*

*MPO. 2024. Mise à jour des indicateurs de l'état des stocks de crevettes nordiques (Pandalus borealis) et de crevettes ésoques (Pandalus montagu) dans la zone d'évaluation Ouest, février 2024. Sec. can. des avis sci. du MPO. Rép. des sci. 2024/016.*